

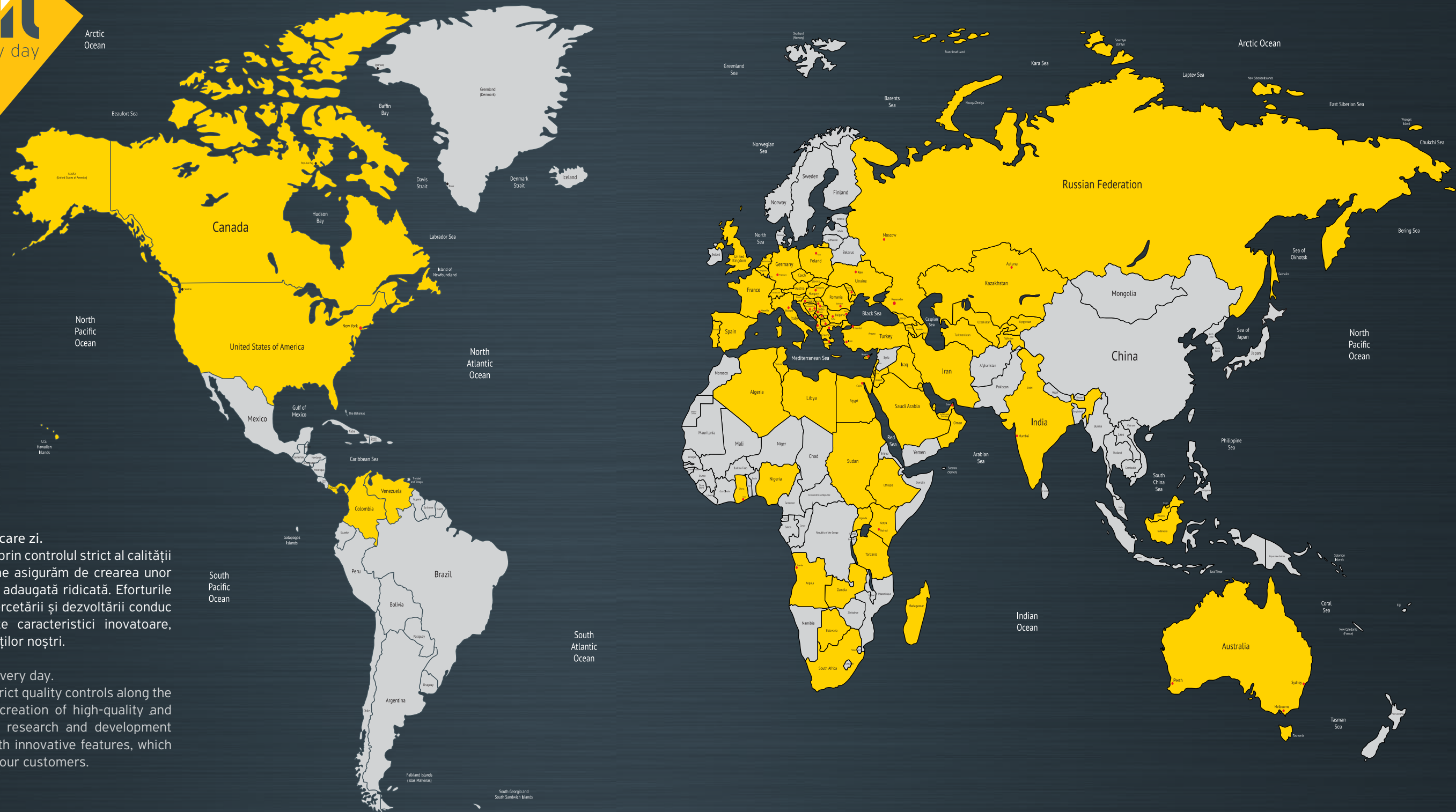


Alumil



Alumil  **SUPREME**

ALUMIL WORLDWIDE



La ALUMIL, construim excelența în fiecare zi. Prin facilitățile moderne de producție și prin controlul strict al calității de-a lungul întregii linii de producție, ne asigurăm de crearea unor produse de înaltă calitate și cu valoare adăugată ridicată. Eforturile constante ale companiei în domeniul cercetării și dezvoltării conduc la oferirea de soluții unice, cu multe caracteristici inovatoare, capabile să satisfacă toate nevoile clienților noștri.

At ALUMIL, we are building excellence every day. Through our modern facilities and the strict quality controls along the entire production line, we ensure the creation of high-quality and added-value products. Our continuous research and development lead to the offer of unique solutions with innovative features, which completely cover the different needs of our customers.



Cuprins Contents

INTRODUCERE INTRODUCTION	2
S91	6
S650 PHOS	8
S700	14
SF85	20
SD115 PIVOT	26
SD95	30
MÂNERE HANDLES	34
PROIECTE DE REFERINȚĂ REFERENCE PROJECTS	36

Sisteme din aluminiu de clasă superioară

Produsele SUPREME reprezintă noua generație de sisteme avansate ALUMIL, cu standarde înalte de funcționalitate și design, furnizând soluții arhitecturale de calitate ridicată și performanțe deosebite, ideale pentru construcții moderne.

Sistemele SUPREME au caracteristici excepționale și sunt dezvoltate conform celor mai înalte standarde de control al calității. Din acest motiv, produsele sunt disponibile printr-o rețea exclusivă de executanți autorizați, care urmează întocmai specificațiile tehnice și procesele de fabricare definite de ALUMIL.

Sistemele inovatoare ALUMIL oferă:

- / Design minimalist și inovator.
- / Soluții unice pentru construcții impresionante.
- / Grad ridicat de eficiență energetică și performanțe de top.

Best-in-class architectural aluminium systems

SUPREME products are the new generation of ALUMIL's advanced systems, designed according to the highest functionality and aesthetics standards to offer architectural solutions of outstanding performance and quality, ideal for modern constructions.

SUPREME series consists of unparalleled products, developed in accordance with the highest possible quality control. For this reason, the products are available through an exclusive network of authorized fabricators, who strictly follow ALUMIL's technical specifications and fabrication processes.

The innovative SUPREME series offers:

- / Minimal and groundbreaking design.
- / Original solutions for large and impressive constructions.
- / High energy efficiency and top performance.



S91

Special conceput pentru a răspunde celor mai exigente cerințe de performanță solicitate de construcțiile de tip "casă pasivă".

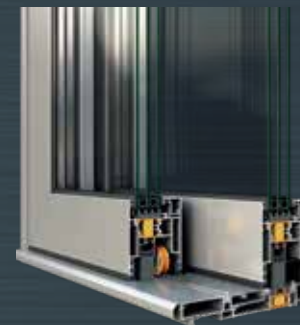
Hinged system specially designed to meet the high energy efficiency standards of passive buildings.



S650 PHOS

Sistem glisant minimalist, disponibil în versiune manuală sau automatizată, ideal pentru suprafețele vitrate largi cu suprafață de aluminiu vizibilă minimă.

Minimal sliding system, manual or automated, ideal for large glass surfaces with minimum visible aluminium frame.



S700

Advanced lift & slide system. The new liaison between "transparent" architecture, energy efficiency and safety.

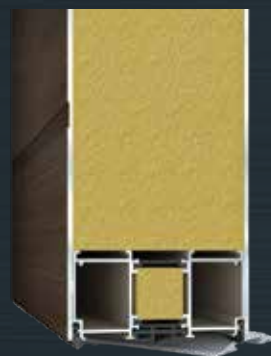
Advanced lift & slide system. The new synthesis of "transparent" architecture, energy efficiency and safety.



SF85

Sistem de uși armonice, cu design minimalist, destinat construcțiilor de mari dimensiuni, asigurând un nivel de securitate și eficiență energetică excepțională.

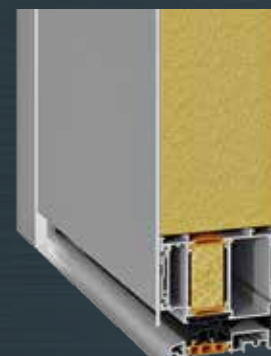
Minimal bi-folding door system for oversized constructions offering exceptional levels of security and energy efficiency.



SD1 15 PIVOT

Uși de acces pivotante care întrunesc cele mai înalte standarde arhitecturale răspunzând celor mai exigente cerințe de calitate și performanță.

Pivot entrance doors of high architectural standards that meet even the most demanding needs.



SD95

Sistem de uși de acces cu design elegant, care, totodată, răspunde celor mai exigente cerințe arhitecturale.

Elegant entrance doors that fulfill the most demanding architectural requirements.



ALUMIL SUPREME S91



Sistemul SUPREME S91 a fost special creat pentru a răspunde celor mai exigente cerințe de performanță solicitate de construcțiile de tip "casă pasivă". Este soluția optimă destinată construcțiilor cu utilizări intense, asigurând totodată o eficiență energetică excepțională și un nivel ridicat de securitate. Sistemul este caracterizat de performanțe excelente în ceea ce privește izolarea termică, fonică și etanșeitatea la apă. Sistemul SUPREME S91 reprezintă soluția perfectă pentru cele mai exigente piețe.

- / Sistem certificat de Passive House Institute (PHI), în conformitate cu cerințele specifice pentru case pasive.
- / Lățimea vizibilă a suprafeței de aluminiu de numai 93 mm.
- / Coeficient de izolare termică foarte bun, de $U_i \geq 0,67 \text{ W/m}^2\text{K}$, datorită utilizării poliamidelor armate cu fibră de sticlă de 54mm lățime, spumă izolatoare și bare NRG.
- / Nivel excepțional de etanșeitate la apă, asigurat de utilizarea garniturilor speciale coextrudate din EPDM și spumă.
- / Pentru toate tipologiile de ferestre și uși de balcon.

Caracteristici tehnice

Suprafața vizibilă minimă	93mm
Înălțime toc	61 mm
Lățime toc	91 mm
Înălțime cercevea	73mm
Lățime cercevea	99mm
Greutate maximă cercevea	De până la 180Kg
Grosime geam termoizolant	De la 37 până la 81 mm
Izolare	Poliamide de 54 mm, inserții din ALUMIL Energy Bar, izolatori din spumă.

Performanțe

Coeficient de izolare termică	
EN ISO 10077-2	$U_w=0,79 \text{ W/m}^2\text{K}$
*Pentru o fereastră cu dimensiunile 1,23 x 1,48 m unde $U_g=0,7 \text{ W/m}^2\text{K}$	

The SUPREME S91 system, designed for passive house constructions, is ALUMIL's latest solution for robust and modern hinged thermally insulated systems. The system is characterized by its best-in-class performance in terms of thermal insulation, watertightness and sound reduction as well as the high level of security that offers. These characteristics make the system the best choice for the most demanding projects in the most advanced markets.

- / Certified by the Passive House Institute (PHI), according to passive house specifications. Visible aluminium face of only 93 mm width.
- / Superior thermal insulation with $U_i \geq 0,67 \text{ W/m}^2\text{K}$, thanks to the use of fiberglass reinforced polyamides 54 mm width, PE insulation foam and NRG bars.
- / Exceptional level of watertightness, achieved by a special co-extruded foam EPDM gasket.
- / Ideal for all typologies of casements and patio doors.

Technical characteristics

Visible aluminium face width	93 mm
Frame height	61 mm
Frame width	91 mm
Sash height	73 mm
Sash width	99 mm
Sash weight	up to 180 Kg
Glazing	37 up to 81 mm
Thermal insulation	Polyamides 54 mm width, PE insulation foam & NRG Bar

Performance

Thermal insulation	
EN ISO 10077-2	$U_w=0,79 \text{ W/m}^2\text{K}$
*For dimensions 1,23 x 1,48 m and $U_g=0,7 \text{ W/m}^2\text{K}$	



Sistem batant
inovator pentru
case pasive

Innovative hinged system
for passive houses



Sentimentul libertății absolute

Sistemul glisant, cu rupere de punte termică, SUPREME S650 PHOS, este soluția ideală pentru proiectele care necesită deschideri largi, cu suprafețe vizibile minime de aluminiu. Sistemul oferă suprafețe vitrate ample și în același timp elegante, păstrând funcționalitatea ridicată, performanțele și designul arhitectural minimalist.

Caracteristica definitorie a sistemului reprezintă îmbunătățirea condițiilor de viață, prin maximizarea luminii naturale și minimizarea suprafeței de aluminiu vizibile. Astfel, locuitorii se simt mai aproape de mediul exterior, sporind sentimentul libertății absolute.

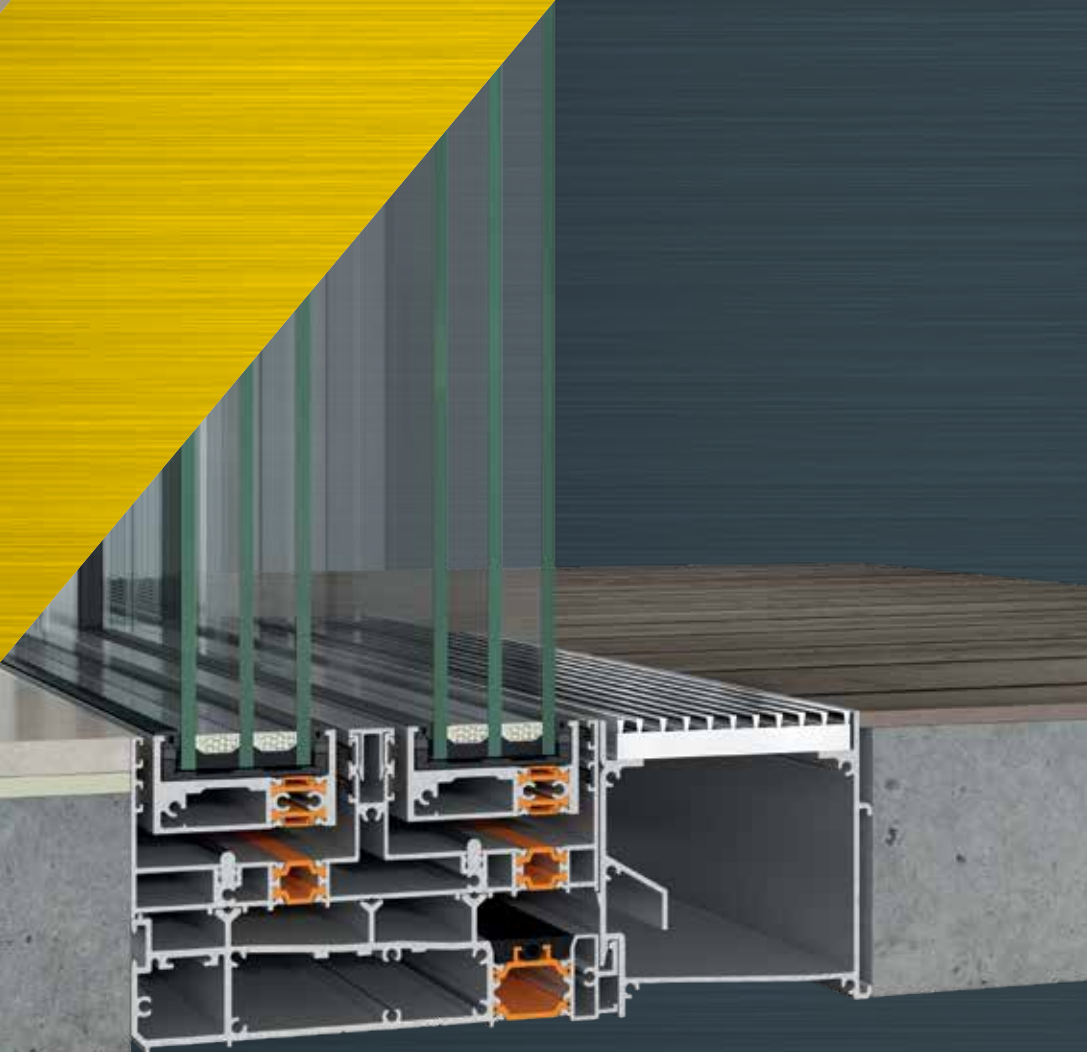
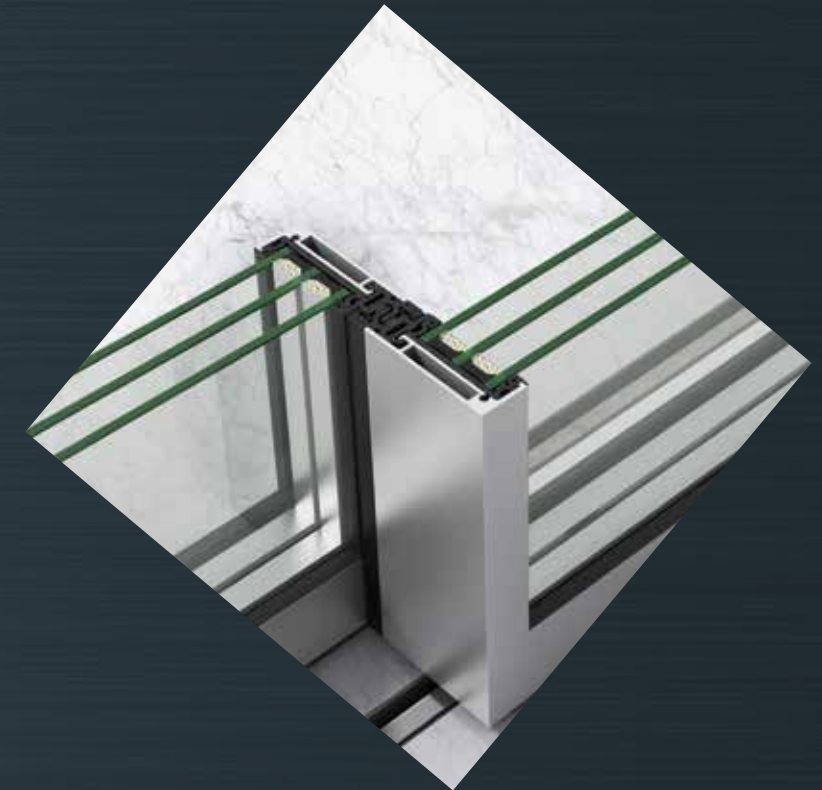
The absolute sense of freedom

ALUMIL's sliding thermally insulated system SUPREME S650 is the ideal solution for projects requiring wide spans with minimal aluminium sight lines. Massive, yet elegant, glazing surfaces are achieved, while maintaining high functionality, performance and minimal architectural design.

The system's main advantage is the improvement of living conditions, by maximizing the natural light and minimizing the visible aluminium face width. Thus, the residents feel closer to the external environment, increasing their sense of freedom.

Alumil SUPREME S650 PHOS

- / Adâncimea sistemului de bază: 62 mm.
 - / Toate profilele de aluminiu sunt ascunse în totalitate în pereți, pardoseală și tavan, astfel încât volumul de lumină naturală să fie maximizat.
 - / Lățime vizibilă a profilelor de aluminiu de numai 25 mm, în zona suprapunerii centrale.
 - / Profile adiționale (cu montaj ascuns) pentru drenarea eficientă a apei.
 - / Role din inox cu rezistență ridicată la coroziune, asigurând o glisare lină și funcționare optimă.
 - / Disponibilitate a 3 soluții alternative pentru instalarea pe pardoseală, în pardoseală sau complet ascunsă, acoperită cu finisajul pardoselii (versiunea SUPREME S650 ECLIPSE).
 - / Versiune automată alternativă (SUPREME S650 e-MOTION).
-
- / Basic system's depth 62 mm.
 - / All the aluminium profiles are totally integrated into the walls, maximizing natural light in the buildings.
 - / Only 25 mm visible aluminium face width at the interlocking profile.
 - / Extra concealed profiles available for water drainage.
 - / Stainless steel rollers for smooth sliding and maximum functionality, with high resistance to corrosion.
 - / Availability of 3 alternative solutions for the on-floor, in-floor or totally concealed in-floor installation, covered with the floor finish (version SUPREME S650 ECLIPSE).
 - / Alternative automated version (SUPREME S650 e-MOTION).



Alumil SUPREME S650 PHOS

Caracteristici tehnice

	Profile montate ascuns
Lățimea vizibilă a aluminiului	35 / 59 / 64 mm
Înălțimea tocului	164 mm
Lățimea tocului	22/32 mm
Înălțimea cercevelei	62 mm
Lățimea cercevelei	25 mm
Zona de suprapunere centrală	De până la 1000 Kg
Greutatea canatului	35/45 mm
Grosimea geamului	Poliamide, PVC
Izolare	

Performanțe

Coeficient de izolare termică	$U_w = 1,1 \text{ W/m}^2\text{K}$
EN ISO 10077-2	
*Pentru fereastră cu dimensiunile 5,00 x 2,50 m unde $U_g = 0,7 \text{ W/m}^2\text{K}$	

Technical characteristics

	Concealed profiles
Visible aluminium face width	35 / 59 / 64 mm
Frame height	164 mm
Frame width	22/32 mm
Sash height	62 mm
Sash width	25 mm
Interlocking profile width	De până la 1000 Kg
Sash weight	35/45 mm
Glazing	Polyamides, PVC
Thermal insulation	

Performance

Thermal insulation	$U_w = 1,1 \text{ W/m}^2\text{K}$
EN ISO 10077-2	
*For dimensions 5,00 x 2,50 m and $U_g = 0,7 \text{ W/m}^2\text{K}$	

* Versiunea / Version
SUPREME S650 ECLIPSE



Noul liant dintre arhitectura transparentă și eficiența energetică ridicată

Sistemul liftant-glisant SUPREME S700 reprezintă noua generație a sistemelor avansate ALUMIL, potrivit pentru proiecte cu deschideri largi și cu caracteristici impresionante. SUPREME S700 se încadrează perfect în tendințele moderne ale arhitecturii transparente, care combină izolarea termică ridicată, izolarea fonică excelentă, siguranța și designul modern.

Datorită designului minimalist și inovațiilor multiple utilizate la crearea acestui sistem, S700 reprezintă soluția ideală pentru deschideri largi pentru maximizarea luminii naturale, satisfăcând cele mai exigente cerințe.

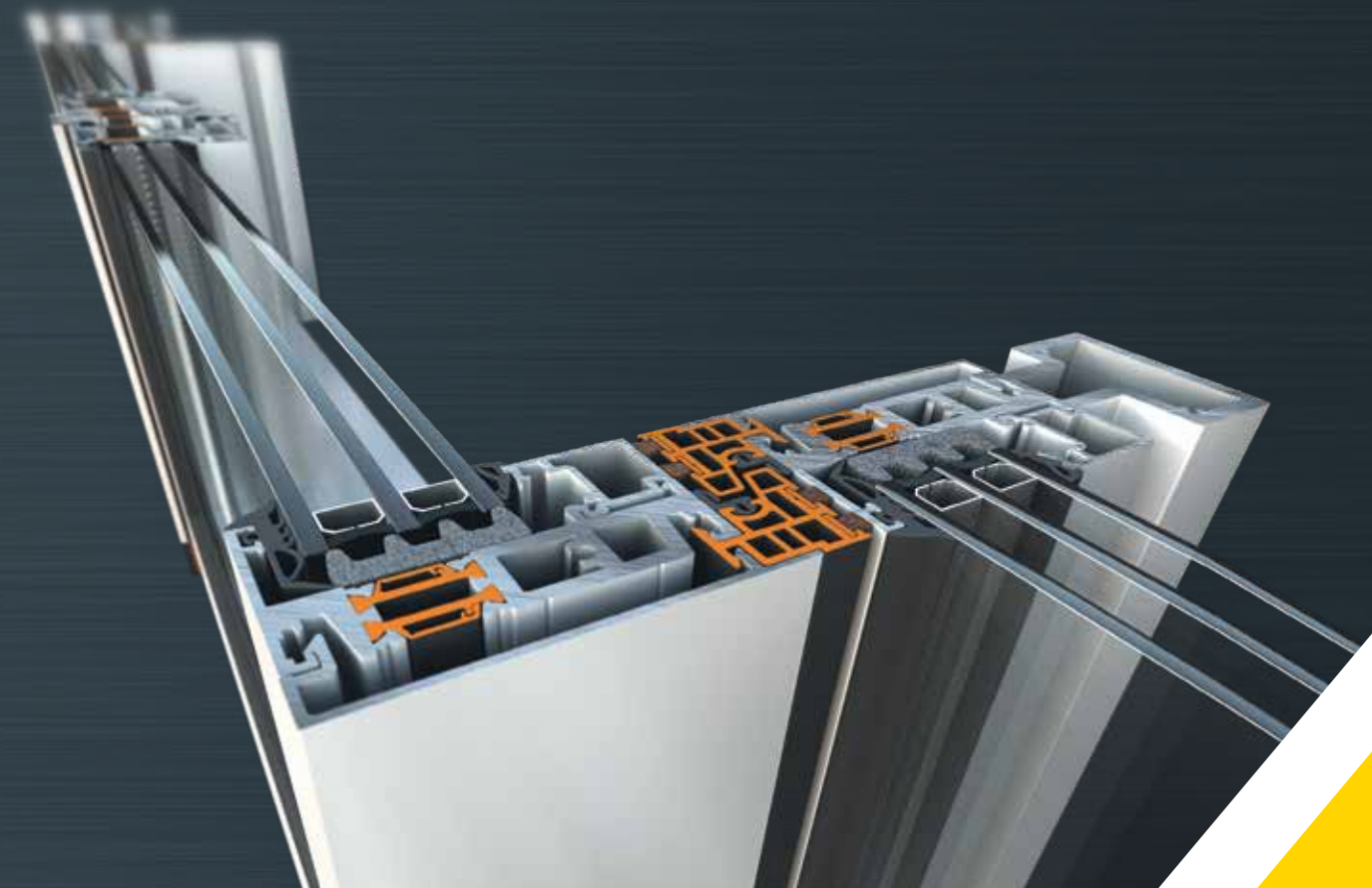
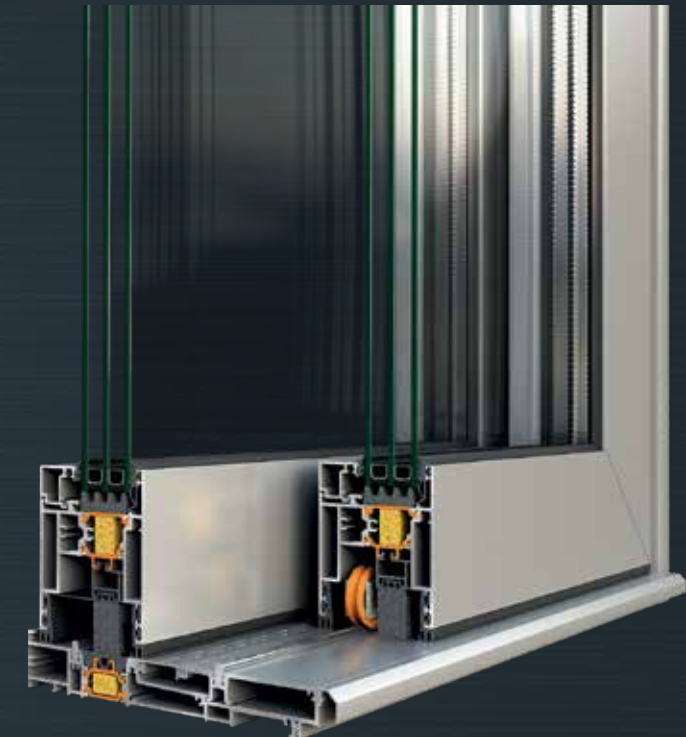
The combination of transparent architecture and high energy efficiency

The lift & slide system SUPREME S700 represents the evolution of ALUMIL's advanced systems for projects with wide spans and impressive features. SUPREME S700 complies perfectly with the modern trends of "transparent" architecture, combining high thermal insulation, safety and modern design.

Its minimal design along with the state-of-the-art technology make it the ideal solution for projects enhancing natural lighting, satisfying even the most demanding requirements.

Alumil SUPREME S700

- / Adâncimea de bază a sistemului: 70 mm.
- / Profile special proiectate pentru zona de suprapunere pe axa verticală a cercevelor, cu o suprafață vizibilă de doar 47 mm, pentru asigurarea vitrajului maxim, permițând totodată realizarea de tipologii cu înălțimi de până la 3m.
- / Cale de rulare inferioară inovatoare cu dimensiune redusă, pentru un acces facil și performanțe ridicate.
- / Soluție alternativă pentru cercevea ascunsă în pardoseală, acoperită cu finisajul acesteia (versiunea SUPREME S700 Eclipse).
- / Eficiență energetică ridicată, cu poliamide speciale antidistorsiune, pentru o performanță îmbunătățită, atunci când există diferențe mari de temperatură între interior și exterior.
- / Sistem inteligent de drenare a apei, cu profile ascunse care garantează etanșitatea la apă, în condiții meteorologice extreme.
- / Basic system's depth 70 mm.
- / Interlocking face width of only 47 mm for maximum visibility and reinforced profiles for door height of more than 3 m.
- / Innovative low threshold for easy access and high performance.
- / Alternative solution for totally concealed in-floor installation, covered with the floor finish (version SUPREME S700 Eclipse).
- / High energy efficiency with special anti-distortion polyamides, for improved performance when there are high temperature differences between indoors and outdoors.
- / Smart water evacuation system that guarantees watertightness under any weather condition.



Alumil SUPREME S700

Caracteristici tehnice

Lățimea vizibilă a aluminiului	91 / 115 mm
Înălțimea tocului	24 / 48 / 64 mm
Lățimea tocului	168,5 mm
Înălțimea cercevelei	84 / 95,5 mm
Lățimea cercevelei	70 mm
Zona de suprapunere centrală	47 / 106 mm
Greutatea canatului	De până la 600 Kg
Grosimea geamului	De la 22 până la 50 mm
Izolare	Poliamide, PVC, ALUMIL Energy Bar, Izolatori din spumă

Performanțe

Coeficient izolare termică EN ISO 10077-2	$U_w = 1,1 \text{ W/m}^2\text{K}$
*Pentru fereastra cu dimensiunile 5,00 x 2,50 m unde $U_g = 0,7 \text{ W/m}^2\text{K}$	

Technical characteristics

Visible aluminium face width	91 / 115 mm
Frame height	24 / 48 / 64 mm
Frame width	168,5 mm
Sash height	84 / 95,5 mm
Sash width	70 mm
Interlocking profile width	47 / 106 mm
Sash weight	Up to 600 Kg
Glazing	22 up to 50 mm
Thermal insulation	Polyamides, PVC, NRG bars, Insulation foam

Performance

Thermal insulation EN ISO 10077-2	$U_w = 1,1 \text{ W/m}^2\text{K}$
*For dimensions 5,00 x 2,50 m and $U_g = 0,7 \text{ W/m}^2\text{K}$	

* Versiunea / Version
SUPREME S700 ECLIPSE



Uși armonice cu un design minimalist unic, caracteristici de performanță excepționale și izolare termică excelentă

SUPREME SF85 este un sistem de uși armonice, cu un design minimalist, cu linii vizibile foarte fine, un coeficient excepțional de izolare termică și posibilitatea de realizare a tipologiilor de dimensiuni impresionante. Accesoriile sale de ultimă tehnologie au fost special proiectate pentru a oferi sistemului performanță de neegalat și o operare extrem de facilă asigurată de descărcarea greutății canatelor pe ghidajul inferior.

Este o tipologie ideală atât pentru construcții rezidențiale de lux, precum și pentru cele comerciale cu trafic intens. Flexibilitatea deosebită a sistemului permite realizarea tuturor tipologiilor pliante (de exemplu, număr par și impar de canate, tipologii cu colț liber, tipologii semi-structurale) venind în întâmpinarea clienților cu numeroase soluții, reușind să îndeplinească toate cerințele, într-un mod eficient și elegant.

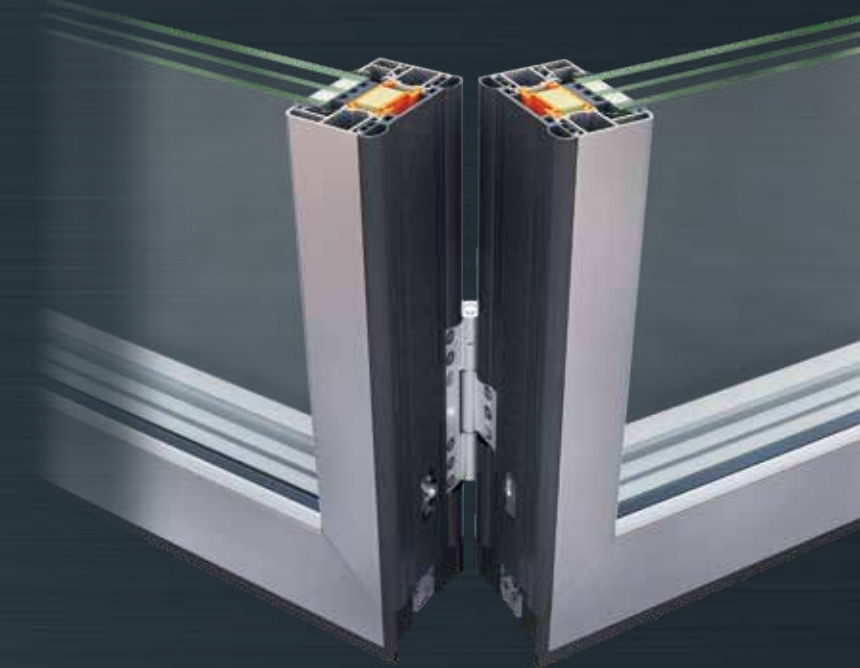
Astonishing folding doors with unique minimal design, excellent thermal insulation and overall performance

SUPREME SF85 is an exceptional folding door system, providing minimal aesthetics, outstanding thermal insulation and the ability to create constructions of very large dimensions and extraordinary low sightlines. Its state-of-the-art fittings are designed to achieve unparalleled performance and a smooth, bottom-slide, operation.

Ideal for flawless residential use as well as for heavy-duty constructions and high-end applications. Its construction flexibility (odd and even number of vents, corner typologies and semi-structural versions), provides numerous solutions, meeting every need in a very effective and elegant way.

Alumil SUPREME SF85

- / Suprafața vizibilă redusă, rezultând un design minimalist (105mm în zona alăturării cercevelor pliante).
- / Sistemul permite realizarea de tipologii cu dimensiuni de până la 4m înălțime, cu lățimea canatelor de până la 1.5 metri și un număr practic nelimitat de canate.
- / Coeficient de izolare termică ridicat, asigurând eficientizarea costurilor pentru energie.
- / Performanțe excepționale în ceea ce privește etanșeitatea la apă, permeabilitatea la aer și rezistență sporită la presiunea vântului.
- / Protecție anti-efracție îmbunătățită prin utilizarea sistemelor de închidere multipunct și a balamalelor-rolă speciale care blochează ridicarea canatelor.
- / Operare lină și fezabilitate crescută.
- / Extremely reduced sightlines offering an excellent minimal design (105 mm sash to sash).
- / Very large dimensions are possible in terms of maximum height (up to 4 m), sash width (up to 1,5 m per sash) and total construction length (infinite).
- / Outstanding thermal insulation for maximum energy savings.
- / Extreme performance in terms of watertightness, air permeability and wind load resistance.
- / Enhanced safety and anti-burglary protection, with quadruple locking latches and anti-lift roller hinges (RC2 certified).
- / Ultra-smooth and long-lasting operation.



*Versiunea / Version
SUPREME SF85
SEMI-STRUCTURAL
cu prag de dimensiuni
reduse /
with low threshold



Alumil SUPREME SF85

Caracteristici tehnice

Lățimea vizibilă a aluminiului	105 mm
Lățimea cercevelei	85 mm
Greutatea canatului	Până la 200 Kg
Grosimea geamului	De la 20 până la 53 mm standard De la 34 până la 75 mm structural
Operare	Glisare pe calea inferioară
Izolare	Poliamide de 40 mm, ALUMIL Energy Bar, Izolatori din spumă

Perfomanțe

Coefficient de izolare termică EN ISO 10077-2	$U_w = 0.9 \text{ W/m}^2\text{K}$
*Pentru ușă armonică cu 3 canaturi de 3,9 x 3,5 m unde $U_g = 0.6 \text{ W/m}^2\text{K}$	

Technical characteristics

Visible aluminium face width	105 mm
Sash width	85 mm
Sash weight	Up to 200 Kg
Glazing	20-53 mm standard 34-75 mm semi-structural
Operation	Bottom slide
Thermal insulation	Polyamides 40 mm, NRG Bar, Insulation foam

Performance

Thermal insulation EN ISO 10077-2	$U_w = 0.9 \text{ W/m}^2\text{K}$
*For 3-sash folding door 3,9 x 3,5 m and $U_g = 0.6 \text{ W/m}^2\text{K}$	





Uși de acces pivotante care întrunesc cele mai înalte standarde arhitecturale răspunzând celor mai exigente cerințe de calitate și performanță

ALUMIL crează noi orizonturi în ceea ce privește design-ul rezidențial și comercial, datorită sistemului inovativ SUPREME SD115 Pivot, care permite realizarea unor uși de acces de dimensiuni extrem de mari cu o estetică deosebită, design minimalist și suprafețe complet coplanare.

SUPREME SD 115 Pivot oferă un sentiment remarcabil de luminozitate și conexiune între mediul intern și extern, evidențiind unicitatea de concept și design ale sistemului.

Inovațiile tehnologice utilizate la proiectarea sistemului, precum și echiparea acestuia cu accesorii de ultimă generație, asigură condițiile necesare pentru producția unor uși de intrare de clasa superioară, atât ca aspect cât și în materie de performanțe extraordinare în ceea ce privește izolarea, securitatea și funcționalitatea.

- / Mecanism pivotant ajustabil
- / Eficiență energetică impresionantă datorită coeficientului de izolare termică de $U_g < 0,8 \text{ W/m}^2\text{K}$.
- / Izolarea termică este asigurată de utilizarea poliamidelor speciale anti-distorsiune de 34mm, ce asigură funcționalitatea impecabilă inclusiv în situațiile în care se înregistrează diferențe majore de temperatură la exterior față de interior.
- / Etanșeitate ridicată la apă, asigurată de dispunerea pe 3 nivele ale garniturilor din EPDM și o garnitură centrală special proiectată.
- / Închidere multipunct (broască automată în 5 puncte).
- / Coplanaritate perfectă a tocului cu cerceveaua.
- / Profil special de prag de numai 7mm.
- / Mâner trăgător încorporat în cercevea.

Pivot entrance doors of high architectural standards that meet even the most demanding needs

ALUMIL creates new horizons for modern residential and industrial design thanks to the innovative SUPREME SD115 Pivot system that offers extremely large entrance doors and an exceptional aesthetic result with a pure, minimalistic design and coplanar surfaces.

The SUPREME SD 115 Pivot system creates a new feeling of brightness and connection between internal and external environments, rendering the system unique in concept and design.

The system's innovative design, alongside the state-of-the-art equipment, provides the prerequisites for prestigious entrance doors with high aesthetics, exceptional quality and outstanding performance in terms of security, insulation and functionality.

- / Pivot hinge with adjustable pins.
- / Maximum safety with RC3 certified burglar resistance.
- / Maximum energy efficiency with high thermal insulation coefficient $U_d = 0,7 \text{ W/m}^2\text{K}$.
- / High levels of thermal insulation with special anti-distortion polyamides of 34 mm, for improved performance in case of high-temperature differences between indoors and outdoors.
- / Perimetrical sealing with central gasket and 3 levels of EPDM gaskets.
- / Co-planarity between wall, frame and sash.
- / Easy access with a special 7 mm low threshold.
- / Integrated recessed external handle.

Alumil SUPREME SD 115 PIVOT

Caracteristici tehnice

Lățimea tocului	115 mm
Lățimea cercevelei	115 mm
Greutatea canatului	Până la 250 Kg
Grosimea canatului	115, 120.5 și 126 mm
Dimensiuni maxime	2 x 3 m (L-Î)
Izolare	Poliamide de 34 mm, Izolatori din spumă PE, ALUMIL Energy Bar

Performanțe

Coeficient de izolare termică EN ISO 10077-2	$U_d = 0,73 \text{ W/m}^2\text{K}$
*Pentru o ușă de dimensiunea 1,30 x 2,50 m unde $U_p = 0,3 \text{ W/m}^2\text{K}$	

Technical characteristics

Frame height	115 mm
Sash width	115 mm
Sash weight	up to 250 Kg
Panel thickness	115, 120.5 and 126 mm
Maximum dimensions	2 x 3 m (W x H)
Thermal insulation	Polyamides 34 mm width, PE Insulation foam & NRG Bar

Performance

Thermal insulation EN ISO 10077-2	$U_d = 0,73 \text{ W/m}^2\text{K}$
*For door dimensions 1,30 x 2,50 m and $U_p = 0,3 \text{ W/m}^2\text{K}$	





Uși de acces la cele mai înalte standarde arhitecturale, estetice și de performanță

SUPREME SD95 este un sistem de uși de intrare cu caracteristici de performanță excepționale. Sistemul include o gamă completă de profile cu rupere de punte termică, cu un design drept pentru construcții total coplanare, care oferă o funcționalitate ridicată.

Oferind mai multe opțiuni pentru vitrare, inclusiv paneluri din aluminiu sau geam termoizolant, sistemul SUPREME SD95 este capabil să satisfacă cele mai exigente tendințe arhitecturale și estetice.

- / Eficiență energetică maximă, asigurată de izolarea termică a sistemului $U_d < 1,0 \text{ W/m}^2\text{K}$.
- / Nivel ridicat de izolare termică, cu poliamide speciale antidistorsiune, pentru o performanță îmbunătățită atunci când există diferențe foarte mari de temperatură între interior și exterior.
- / Etanșeitate la apă, îmbunătățită, mulțumită unui design special al garniturii centrale și celor 3 nivele de etanșare cu garnituri EPDM.
- / O gamă variată de încuietori de securitate și balamale (ascunse, clasice sau aplicate).
- / Compatibil perfect cu sistemul de ferestre batante SUPREME S91.

Entrance doors of high architectural standards, aesthetics and performance

The SUPREME SD95 system is ALUMIL's series for entrance doors of high-quality standards. The system includes a complete range of thermal break profiles with a flat design for totally aligned constructions that offer high functionality.

Offering many glazing options including aluminium panels or glazing, the SD95 is designed according to the most demanding architectural trends and aesthetics.

- / Maximum energy efficiency with high thermal insulation coefficient $U_d < 1,0 \text{ W/m}^2\text{K}$.
- / High levels of thermal insulation with special anti-distortion polyamides, for improved performance in case of high-temperature differences between indoors and outdoors.
- / Maximum watertightness with special design of central gasket and 3 sealing levels with EPDM gaskets.
- / Wide variety of security locks and hinges (concealed, barrel or surface mounted).
- / Combined perfectly with the hinged SUPREME S91 window series.

Alumil SUPREME SD95

Caracteristici tehnice

Lățimea vizibilă a aluminiului	161,4 mm
Lățimea tocului	95 mm
Lățimea cercevelei	95 mm
Lățimea vizibilă a profilului T	106,4 mm
Greutatea canatului	De până la 220 Kg
Grosimea geamului	De la 24 până la 54 mm
Izolare	Poliamide de 34 mm, Izolatori din spumă PE, ALUMIL Energy Bar

Performanțe

Coeficient de izolare termică EN ISO 10077-2	$U_d = 0,75 \text{ W/m}^2\text{K}$
---	------------------------------------

*Pentru o ușă cu dimensiunile 1,30 x 2,30 m unde $U_p = 0,3 \text{ W/m}^2\text{K}$

Technical characteristics

Minimum visible width	161,4 mm
Frame depth	95 mm
Sash depth	95 mm
Minimum visible width T-profile	106,4 mm
Sash mechanism weight limit	Up to 220 Kg
Glass thickness	24 up to 54 mm
Thermal insulation	Polyamides 34 mm width, PE Insulation foam & NRG Bar

Performance

Thermal insulation EN ISO 10077-2	$U_d = 0,75 \text{ W/m}^2\text{K}$
--------------------------------------	------------------------------------

*For door dimensions 1,30 x 2,30 m and $U_p = 0,3 \text{ W/m}^2\text{K}$



Alumil > Handles

Set complet de mânere ALUMIL, caracterizate de linii clare și elegante, în trend cu ultimele tendințe în materie de design.

Reprezintă o alegere ideală pentru echiparea sistemelor SUPREME, acoperind întreaga gamă de aplicații arhitecturale, respectând, în același timp, cele mai exigente standarde de calitate.

Mânerele ALUMIL sunt disponibile atât în varianta de finisare anodizată cât și într-o paletă largă de culori.

Complete set of handles with ALUMIL's signature, characterized by elegant clear lines in accordance with the latest architectural trends.

An ideal option for the SUPREME series, covering all technical applications, whilst following the same high-quality standards.

ALUMIL handles are available in a wide range of colours.





Private Residence Athens, Greece

Ska villa Lagos Nigeria

Mriya Hotel Crimea

Vancouver House Vancouver, Canada

W Hotel Dubai, UAE

Mayia Exclusive Resort & Spa Rhodes, Greece

Proiecte de
Referință
Reference
Projects

**ALUMIL ROMÂNIA
SEDIUL CENTRAL & SHOWROOM**

ȘOS. BUCUREȘTI-PLOIEȘTI, NR. 42-44,
BĂNEASA BUSINESS & TECHNOLOGY PARK,
CLĂDIREA A, ARIPA A1, PARTER, SECTOR 1,
BUCUREȘTI

TEL.: +40 21 4243456-8

FAX: +40 214233932

E-MAIL: office@alumil.ro
showroom@alumil.ro

**ALUMIL
HEAD OFFICES
& SHOWROOM - THESSALONIKI**

GOGOUSI 8, EFKARPIA
THESSALONIKI - GR 56429

TEL.: +30 2313 011000

E-MAIL: info@alumil.com

**ALUMIL
HEADQUARTERS & FACTORY**

KILKIS INDUSTRIAL AREA
KILKIS - GR 61100

TEL.: +30 23410 79300

EMAIL: info@alumil.com

alumil

www.alumil.com