

# Alumil

## SMARTIA M78



### UNITIZED ΣΥΣΤΗΜΑ ΥΑΛΟΠΕΤΑΣΜΑΤΩΝ

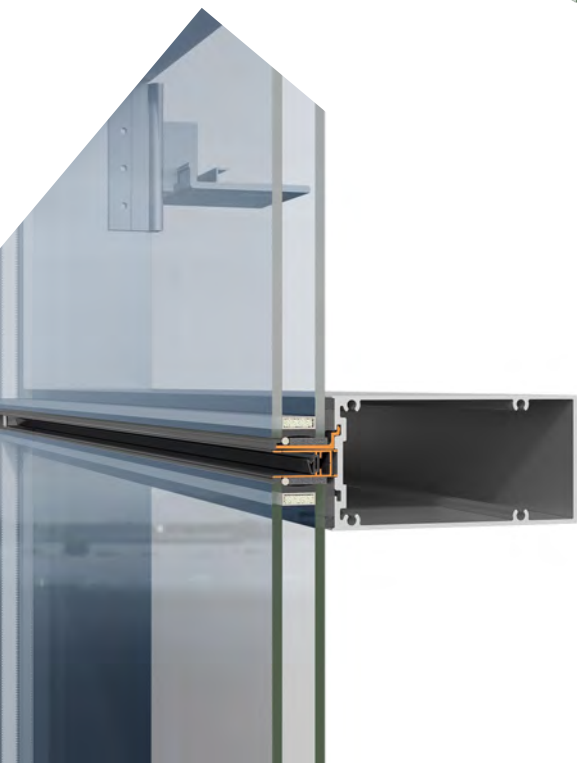
Το SMARTIA M78 είναι ένα unitized σύστημα υαλοπετασμάτων που συνδυάζει την minimal αισθητική με την δομική στιβαρότητα.

Η structural κατασκευή του προσφέρει μέγιστη διαφάνεια στην εξωτερική επιφάνεια της πρόσοψης.

Τα πλαίσια του συστήματος, συμπεριλαμβανομένου του υαλοπίνακα, προκατασκευάζονται στο εργαστήριο με αποτέλεσμα μια γρήγορη και οικονομική εγκατάσταση με το ελάχιστο απαιτούμενο προσωπικό και εξοπλισμό.

Αυτός ο τρόπος κατασκευής καθιστά το M78 ιδανικό σύστημα για πολυόροφα κτίρια, όπου η τήρηση απαιτητικών προθεσμιών είναι απαραίτητη προϋπόθεση.

- Βασικό πλάτος συστήματος 78mm
- Structural υάλωση για συνεπίπεδη εξωτερική υάλινη επιφάνεια
- Δυνατότητα εφαρμογής διαφόρων ειδών ανοιγόμενων τυπολογιών: προβαλλόμενα, παράλληλα προβαλλόμενα και ανοιγοανακλινόμενα παράθυρα
- Οριζόντιος αρμός μεταξύ 2 unit 12mm
- Κατακόρυφος αρμός μεταξύ 2 unit 19mm
- Εμφανές ύψος stack joint 92mm
- 3 επίπεδα στεγάνωσης
- Υάλωση από 32 ως 46mm

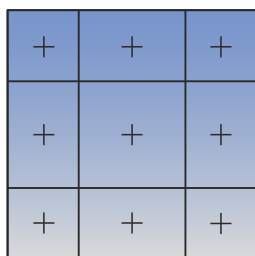




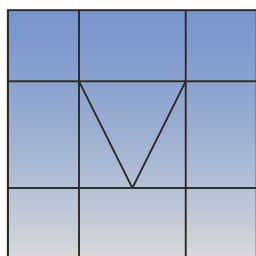
### ΤΕΧΝΙΚΑ ΧΑΡΑΚΤΗΡΙΣΤΙΚΑ

Εμφανές πλάτος συστήματος	78 mm
Βάθος κολώνας	160 mm
Βάθος τραβέρσας	160 mm
Ροπή αδράνειας κολώνας	$I_x=643\text{cm}^4$ $I_y=46\text{cm}^4$
Ροπή αδράνειας τραβέρσας	$I_x=161\text{cm}^4$ $I_y=568\text{cm}^4$
Μέγιστες διαστάσεις unit	1500 x 3500 mm

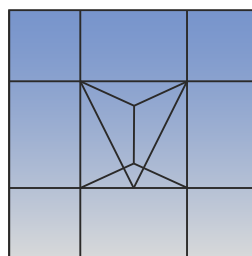
### ΤΥΠΟΛΟΓΙΕΣ



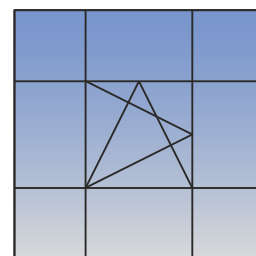
Σταθερό



Προβαλλόμενο  
παράθυρο



Παράθυρο  
παράλληλης προβολής



Ανοιγόμενο ανακλινόμενο  
παράθυρο

### ΠΙΣΤΟΠΟΙΗΤΙΚΑ

	Αεροπερατότητα EN 12152	CLASS AE 750
	Υδατοστεγανότητα EN 12154	CLASS RE 1200
	Αντίσταση σε ανεμοπίεση EN 13116	Design Load $\pm 2 \text{ KN/m}^2$ Safety Load $\pm 3 \text{ KN/m}^2$
	Αντοχή σε κρούση EN 14019	I5/E5
	Θερμομόνωση EN 12631	$U_f$ από 2,1 έως 2,5 $\text{W/m}^2\text{K}$



	Αεροπερατότητα EN 12152	CLASS AE 750
	Υδατοστεγανότητα EN 12154	CLASS RE 1200
	Αντίσταση σε ανεμοπίεση EN 13116	Design Load $\pm 2 \text{ KN/m}^2$ Safety Load $\pm 3 \text{ KN/m}^2$
	Αντοχή σε κρούση EN 14019	I5/E5



CWCT-Standard test methods for building envelopes

**ALUMIL SA**  
ΒΙ.Π.Ε. ΚΙΛΚΙΣ  
Τ.Κ. 61 100  
ΤΗΛ: 23410 79300  
FAX: 23410 71988  
[www.alumil.com](http://www.alumil.com)